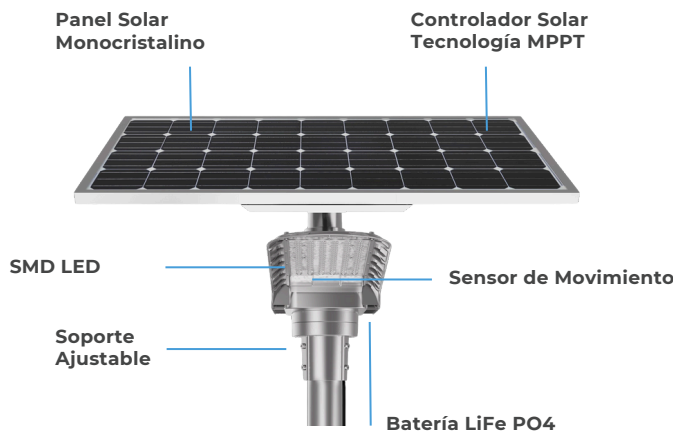


Diseñada para aplicaciones urbanas, la **SOLAR ALL IN 2 LED** ofrece increíbles niveles de iluminación y una variedad de potencias. **Luminaria Solar 100% Autónoma** con Panel Solar Monocristalino y LED de alta potencia, de gran calidad y tecnología para optimizar la eficiencia y autonomía de esta luminaria.

Ideal para aplicaciones de iluminación en **avenidas, calles, carreteras, bulevares** y otros espacios de iluminación; perfecta propiedades **aisladas de fuentes de electricidad, privadas, públicas, comerciales e industriales**, así como **grandes proyectos** con el objetivo del ahorro de energía, eficiencia y sostenibilidad.



CARACTERÍSTICAS CLAVE



INFORMACIÓN GENERAL

Material	Aleación de Aluminio fundido a presión Anticorrosivo
Potencia	80 W / 100 W
Tipo de LED	SMD5050 ≈ 150 LM/W Vida Útil 50,000 horas
Temperatura de Color	3000K, 4000K, 5000k, 5700k, 6500k, 7500k
IRC	>70 Ra
Batería	Batería LiFePO4 512 WH / 640 WH
Panel Solar	120 W / 150 W Monocristalino 25 años de vida útil -2.5% / 5 Años
Tiempo de Carga Solar	6 - 8 horas en luz solar
Días de Respaldo	5 - 7 días
Altura de Montaje	6 - 10 M
Modo de Iluminación	Encendido/apagado automático + control por tiempo + control remoto + sensor de movimiento; 13 horas de iluminación por noche.
Clasificación	IP65
Color	Gris
Garantía	5 Años

DATOS TÉCNICOS

Batería	LiFePO4 de Clase A Resistencia a altas temperaturas Descarga de alta corriente con doble protección A prueba de explosión, segura y de larga duración
Controlador de Energía Solar Inteligente	MPPT
Atenuable	0 - 10V
Montaje	Poste Redondo, Poste Curvado, Φ76mm
Eficiencia del Panel Solar	Carga 20%-30% más eficiente de un policristalino



SMART LIGHTS
APP MOVIL Y ESCRITORIO



CONTROL SOLAR
AUTOMATIZACIÓN SOLAR



Sensor de Movimiento



Carga Solar



Energía Limpia



Fácil Instalación



Sin cableado



IP66

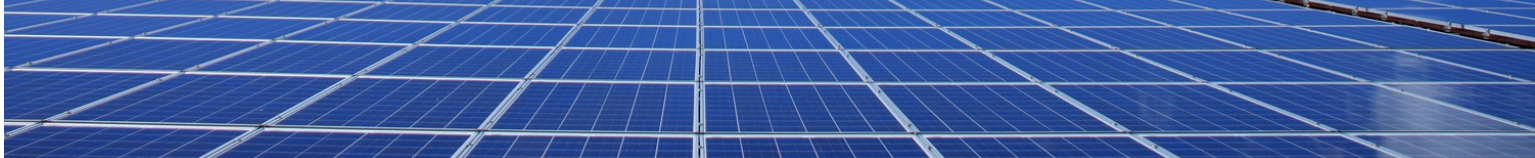


25 Años de Vida Útil



Alta Eficiencia





TECNOLOGÍA CENTRAL



TECNOLOGÍA MPPT

Aumenta la eficiencia de utilización de energía entre un 15% y 20% comparado con controladores PWM.



MPPT DE MÚLTIPLES PICOS

Optimiza la conversión de energía solar rastreando en tiempo real el punto de máxima potencia.



TECNOLOGÍA IPC 5.0

Detecta condiciones climáticas recientes y ajusta la descarga de energía para maximizar el rendimiento en días lluviosos.



ICD (INTELLIGENT CHARGE AND DISCHARGE)

Mantiene la capacidad de la batería al 90% después de 2000 ciclos, cuadruplicando la vida útil respecto a las baterías de plomo-ácido.



CHIPS LED DE ALTA EFICIENCIA

Mantiene la capacidad de la batería al 90% después de 2000 ciclos, cuadruplicando la vida útil respecto a las baterías de plomo-ácido.



PROGRAMA DE BATERÍA MEJORADO

Proporciona mayor estabilidad y una vida útil más larga mediante control de cadena simple.



CONTROL INTELIGENTE DE POTENCIA

Utiliza IA para ajustar la descarga de energía según las condiciones climáticas recientes.

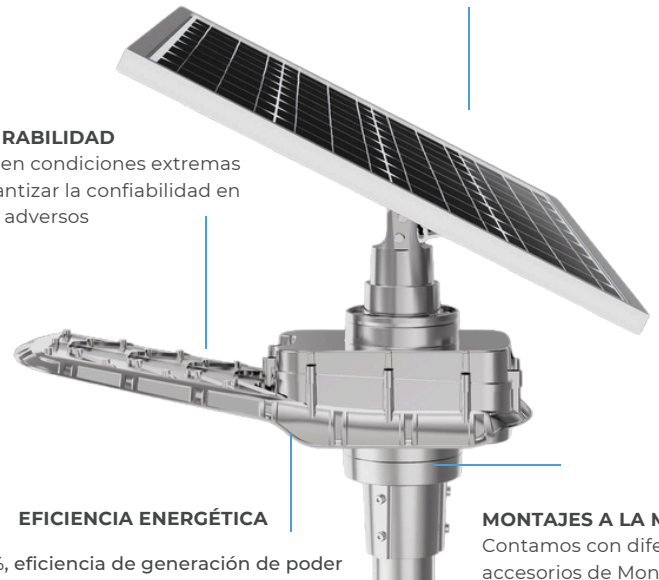
CARACTERÍSTICAS CLAVE

CARGA EFICIENTE

La eficiencia de conversión de carga es de hasta el 98.4%. La eficiencia de funcionamiento es de hasta el 97.4%.

ALTA DURABILIDAD

Probado en condiciones extremas para garantizar la confiabilidad en entornos adversos



EFICIENCIA ENERGÉTICA

≥99.9%, eficiencia de generación de poder del sistema de hasta 98%, mejorando la eficiencia del sistema, reduciendo los costos

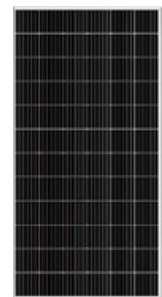
MONTAJES A LA MEDIDA

Contamos con diferentes accesorios de Montajes para cualquier estructura

INCLUYE



LUMINARIA



PANEL SOLAR



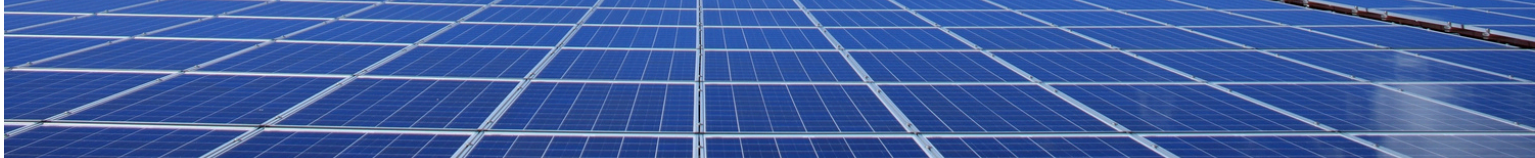
SOPORTE



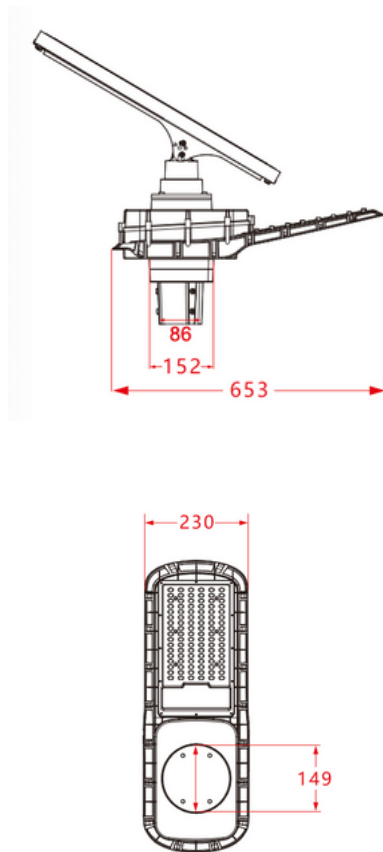
BRACKET

CERTIFICACIONES

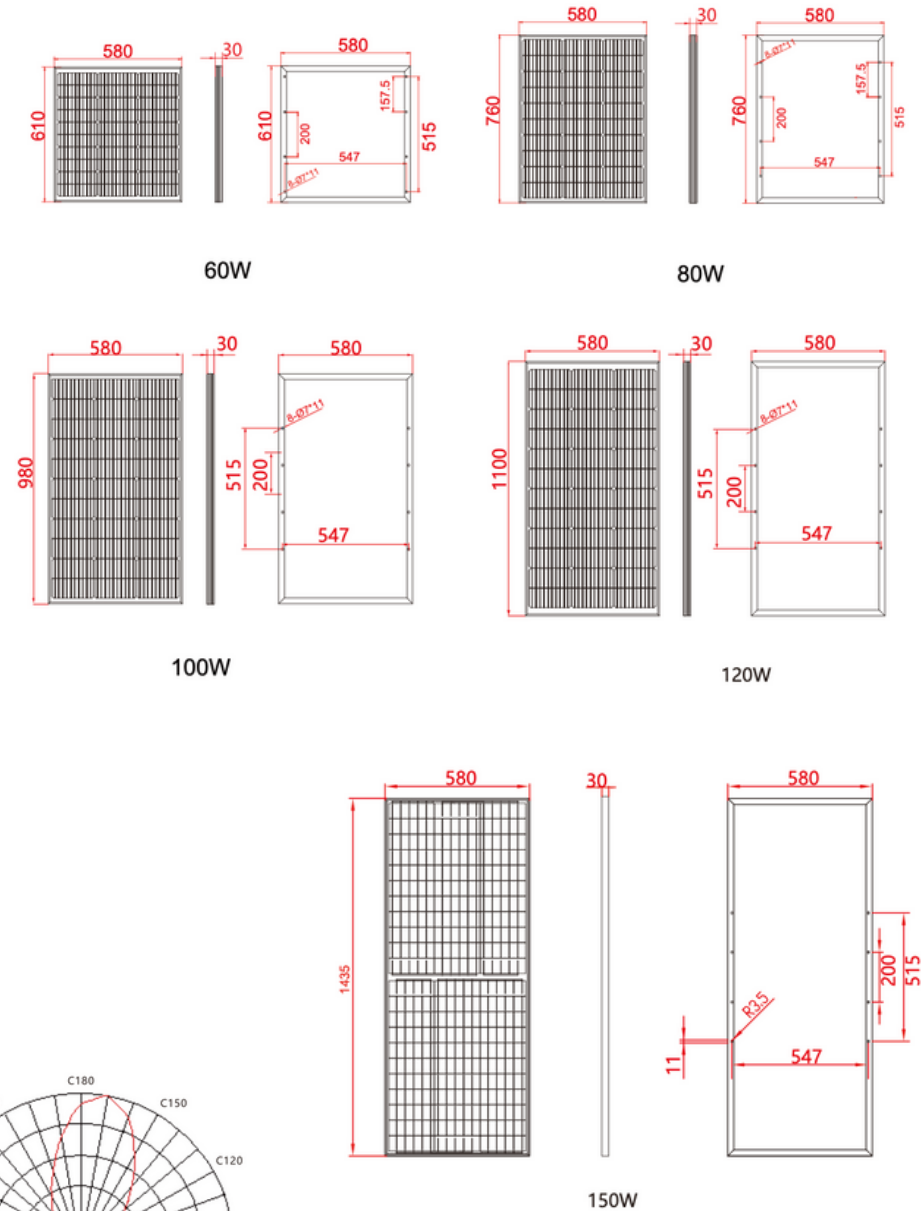




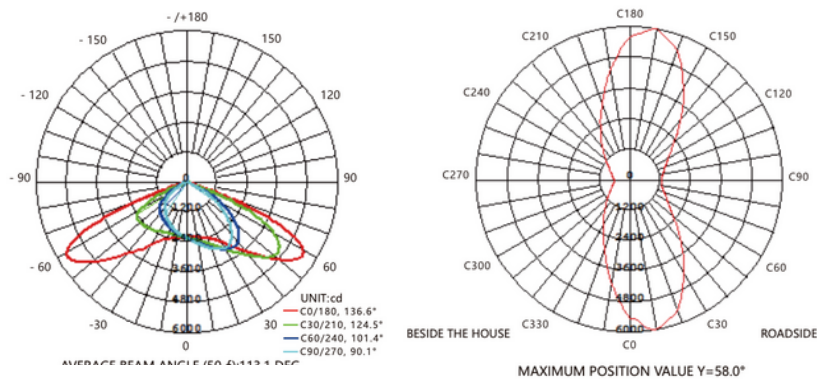
DIMENSIONES LED



DIMENSIONES DEL PANEL



DISTRIBUCIÓN FOTOMÉTRICA



CERTIFICACIONES

